



Zubehörkatalog ***Motorschlitten***



www.Kutzer.biz
Sonnenstr. 1
D-86980 Ingenried
0049 (0) 163 755 24 42
mail@motor-schlitten.de

Gepäckskorb vorne

Art.Nr.: 700-001



Innenmaß: 930x440x170mm, Stahlrohr gebogen, Flächengitter 50x50mm, verzinkt, Halterungen am Rahmen des Motorschlittens verschraubt, nach vorne kippbar, verstärkt und gesichert (bei Standardmodell Halterung ändern)

Geeignet für:
Bearcat 660 WT und WT-Turbo
Modell 2006-2008

Gepäckskorb vorne

Art.Nr.: 900-001



Innenmaß: 930x440x170mm, Stahlrohr gebogen, Flächengitter 50x50mm, verzinkt, Halterungen am Rahmen des Motorschlittens verschraubt, nach vorne kippbar, verstärkt und gesichert

Geeignet für:
Bearcat Z1 XT
ab Modell 2009

Gepäckskorb vorne NEU

Art.Nr.: 11KORBV



Innenmaß: 930x440x170mm, Stahlrohr gebogen, Flächengitter 50x50mm, verzinkt, Halterungen am Rahmen des Motorschlittens verschraubt, nach vorne kippbar, verstärkt und gesichert

Geeignet für:
Bearcat Z1 XT
ab Modell 2009

Gepäckskorb hinten

Art.Nr.: 900-002



Innenmaß: 815x420x260 mm, Stahlrohr gebogen, Flächengitter 50x50mm, verzinkt mit fix verschweißtem Überrollbügel und Schaufelhalter (Rohr mit Durchmesser innen 45 mm) (nur für 2-Sitz Ausführung)

Geeignet für:
Bearcat Z1 XT
ab Modell 2009

Gepäckskorb hinten groß Lift Edition

Art.Nr.: 800-025



Innenmaß: 760x760x270mm, Stahlrohr gebogen,Flächengitter 50X50mm verzinkt, mit fix verschweißtem 114cm hohen Überrollbügel
(auch gekürzte Ausführung 400x760x270mm lieferbar)

Geeignet für:
Bearcat 660 WT-Turbo
Modell 2006-2008
verschraubt am Grundträger (Art.Nr.: 700-003)
bei Bearcat Z1 XT
ab Modell 2009
verschraubt an der Halterung (Art.Nr.: 900-003)

Gepäckskorb hinten tiegesetzt

Art.Nr.: 700-002



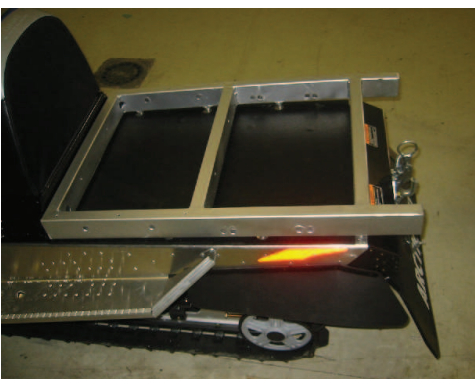
Innenmaß: 850x650x260mm, Stahlrohr gebogen,verzinkt
Flächengitter 50x50mm

Geeignet für:
Bearcat 660 WT-Turbo Modell 2006-2008
benötigt Grundträger (Art.Nr.:700-003)

Z1 XT ab Modell 2009
Grundträger (Art.Nr.:10GRUTRÄ)

Grundträger

Art.Nr.: 700-003



Wird zur Montage von Gepäckskorb hinten, Überrollbügel und E-Hybre benötigt

Geeignet für:
Bearcat 660 WT-Turbo
Modell 2006-2008

Grundträger Gepäckskorb

Art.Nr.: 900-003

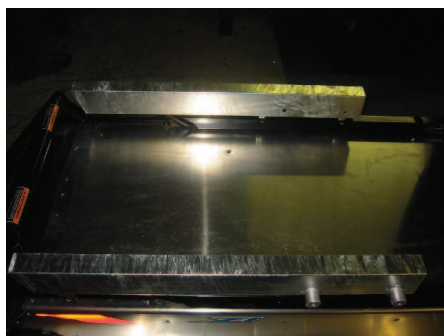


linke und rechte Halterung zur Montage des Gepäckkorbs Liftedition 800-025

Geeignet für:
Bearcat Z1 XT
ab Modell 2009

Grundträger

Art.Nr.:10GRUTRÄ



linke und rechte Halterung zur Montage von Korb hinten
(Art.Nr.: 700-002)

Geeignet für:
Bearcat Z1 XT
ab Modell 2009

Seitliche Rahmen kurz

Art.Nr.: 5639-060



Seitliche Rahmenteile kurz, Stecksystem

Geeignet für:
Bearcat Z1 XT
ab Modell 2009

Seitliche Rahmen lang

Art.Nr.: 5639-061



Seitliche Rahmenteile lang, Stecksystem, nur ohne zweiten Sitz
montierbar

Geeignet für:
Bearcat Z1 XT
ab Modell 2009

Gepäckskorbrahmen hinten

Art.Nr.: 5639-062



Rohrrahmen lackiert mit Bodenstreben, Stecksystem, nur ohne
zweiten Sitz montierbar

Geeignet für:
Bearcat Z1 XT
ab Modell 2009

Dritter Sitz (Mittelteil)

Art.Nr.: 4639-716 / 5639-063



Stecksystem 3. Sitz (Mittelteil)

Geeignet für:
Bearcat 660 WT und WT-Turbo
Modell 2006-2008
Art.Nr.: 4639-716

Bearcat Z1 XT
ab Modell 2009
Art.Nr.: 5639-063

Schi-Spur Verbreiterung

Art.Nr.: 701-001



Schi-Spur Verbreiterung

Geeignet für:
Bearcat 660 WT Modell 2003-2008
Länge der Spurstangen: 28 cm
neue Spurbreite: 136 cm (Schi außen)

Bearcat 660 WT-Turbo Modell 2006-2008
Länge der Spurstangen: 30 cm
neue Spurbreite: 143 cm (Schi außen)

Schi-Spur Verbreiterung

Art.Nr.: 11SV



Schi-Spur Verbreiterung

Geeignet für:
Bearcat Z1 XT
ab Modell 2009
neue Spurbreite: 146 cm außen (Montage Schi mittig)
auf maximal 150 cm außen erweiterbar (Montage Schi aussen)

Stabilisator Kit

Art.Nr.: 5639-441

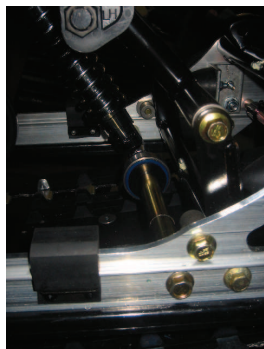


Original Arctic Cat

Geeignet für:
Bearcat Z1 XT
ab Modell 2010
Bearcat 570 XT
ab Modell 2009

Laufwerksverstärkung

Art.Nr.: 11LWV



Laufwerksverstärkung mit zentralen Federbein
inkl. Anschlag mit Puffersystem

Geeignet für:
Bearcat Z1 XT
ab Modell 2009

Federnsatz für verstärktes Laufwerk

Art.Nr.: 701-004



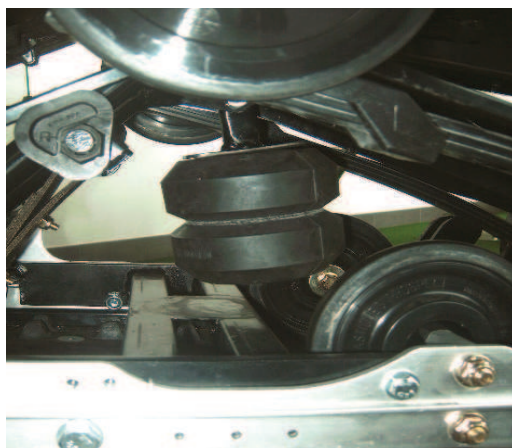
Beinhaltet:
1 Feder rechts (Art.Nr.: 1704-148)
1 Feder links (Art.Nr.: 1404-149)
2 Hülsen (Art.Nr.: 2604-379)

Geeignet für:
Bearcat 660 WT-Turbo
Modell 2006-2008

Bearcat Z1 XT ab Modell 2009
Hülsen 2604-379 werden nicht benötigt

Zusatzfederung Laufwerk

Art.Nr.: 800-024



Zusatzfederung für Laufwerk mit zentraler Gummihohlfeder

Geeignet für:
Bearcat 660 WT-Turbo
Modell 2006-2008

Anschlagpuffer - Laufwerk

Art.Nr.: 11ASP

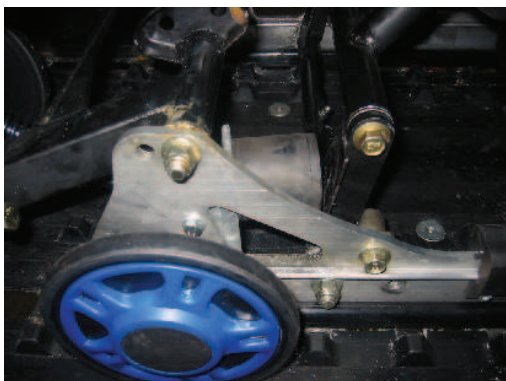


Anschlagpuffer für Laufwerk

Geeignet für:
Bearcat 660 WT-Turbo
Modell 2006-2008

Anschlagpuffer - Laufwerk

Art.Nr.: 11ASPZ1

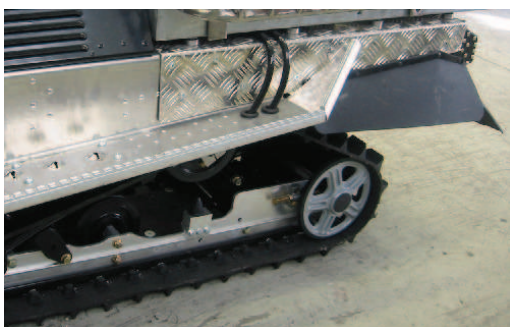


Anschlagpuffer für Laufwerk

Geeignet für:
Bearcat Z1XT
ab Modell 2009

Rahmenezusatzverstärkung

Art.Nr.:701-008



Rahmenezusatzverstärkung aus Aluminium, 3/5 Warzenblech gekantet, kurze Ausführung zur Überschubmontage unter Grundträger mit 24 Stk. Kopfschrauben M6 x 20 mm, M6 Stopp-Muttern und M6 Beilagscheiben zu verschrauben

Geeignet für:
Bearcat 660 WT-Turbo
Modell 2006-2008

Rahmenezusatzverstärkung

Art.Nr.: 901-008



Rahmenezusatzverstärkung aus Aluminium
Überschubtunnel über den kompletten Raupentunnel
(Schraubüberstände, Kühlerfreifläche, etc. ausgenommen)
zum Vernieten mit ca. 90 Stk. Nieten (5x18 mm)

Geeignet für:
Bearcat Z1 XT
ab Modell 2009

Überrollbügel

Art.Nr.: 700-004



Überrollbügel aus Stahl, verzinkt B=650 mm H=1220 mm
mit Aufnahme für Thule 760 Grundträger sowie Montageplatte für
Hella Drehleuchte
Grundträger (Art.Nr.: 700-003) wird zur Montage benötigt

Geeignet für:
Bearcat 660 WT-Turbo
Modell 2006-2008

Halterungsset für Überrollbügel

Art.Nr.:700-005



Halterungsset für Überrollbügel (Art.Nr.:700-004)
Halterung links und rechts

Geeignet für:
Bearcat 660 WT-Turbo
Modell 2006-2008

Überrollbügel

Art.Nr.:900-004



Überrollbügel aus Stahl, verzinkt mit Montageplatte für Hella
Drehleuchte (Art.Nr.: 900-016)
(Abbildung mit Skihalter Art.Nr.: 900-014)

Geeignet für:
Bearcat Z1 XT
ab Modell 2009

Überrollbügel

Art.Nr.:10ÜRB



Überrollbügel für Korb (Art.Nr.: 700-002)
zur Montage innen

Anhängevorrichtung Kugelkopf

Art.Nr.:700-008 / 11AHKZ1



Bearcat 660 WTT: Stahlplatte vorgebohrt mit Kugelkopf am
Grundträger (700-003) verschraubt
Z1 XT : Stahlplatte vorgebohrt wird am Heckrahmen
verschweißt und mit kombinierter AHK (Kugel und Bolzen) verschraubt

Geeignet für:
Bearcat 660 WT und WT-Turbo
Modell 2003-2008
Art.Nr.:700-008

Bearcat Z1 XT
ab Modell 2009
Art.Nr.: 11AHKZ1

Überstellungsräder für Schi

Art.Nr.:700-015 / 900-015

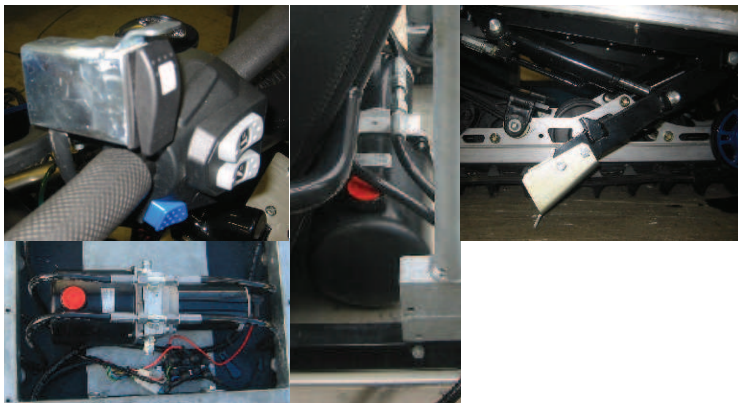


Überstellungsräder bestehen aus:
2 Metallhalterungen für Schi
2 Lufträder komplett mit Aufnahme
4 Klappsplinte

Geeignet für:
Bearcat 660 WT- Turbo
Modell 2006-2008
ab Modell 2009
Art.Nr.: 700-015

Bearcat Z1XT
ab Modell 2009
Art.Nr.: 900-015

Elektrohydraulische Sicherheits-Krallenbremse Art.Nr.: 701-003 / 901-003



Geeignet für:
Bearcat 660 WT-Turbo
Modell 2006-2008
Art.Nr.: 701-003
Einbau von Aggregat unter dem hinteren Sitz;
benötigt Grundträger (Art.Nr.: 700-003)

Bearcat Z1 XT
Ab Modell 2009
Art.Nr.: 901-003
Einbau von Aggregat im Heck auf dem
Raupentunnel hinter Sitz

Elektrohydraulische Sicherheits-Heckbremse

Art.Nr.: HEBRE



Elektrohydraulisch betriebene Heckbremse
mit verschraubter Hardox Zahnleiste
Einbau von Aggregat im Heck auf dem
Raupentunnel hinter Sitz

Geeignet für:
Bearcat Z1 XT
Ab Modell 2009



Spikes (Carbide)

Art.Nr.:701-006



1 Satz Spikes (32Stk.) mit Stoppmutter inkl. Gegenhalter (Art.Nr.: 701-013)

Länge der Spikes: 1.175" für Raupensteghöhe 1" (25,4 mm)
Anschlagpuffer (Art.Nr.: 701-007) nötig, sonst droht Kühlerschaden

Geeignet für:
Bearcat 660 WT
Modell 2003-2008

für Händler:
Pkg. 153Stk. (Art.Nr.: 4639-744)
Spikes einzeln (Art.Nr.: 801-100)

Spikes (Ice Mega Bite)

Art.Nr.: 901-006



1 Satz Spikes (32 Stk.) mit Stoppmutter inkl. Gegenhalter (Art. Nr.: 701-013)

Länge der Spikes: 1.325" mit Stopp-Muttern
für Raupensteghöhe 1,25" (31,75 mm)

Geeignet für:
Bearcat 660 WT-Turbo
Modell 2007-2008
Bearcat Z1 XT
Modell 2009-2010

für Händler:
Pkg. 153Stk. 4639-745
Spikes einzeln: 901-100
Gegenhalter: 4639-752

Spikes

Art.Nr.: 11SPIKE



1 Satz Spikes (32Stk.) mit Stoppmutter (Big Nut) inkl. Gegenhalter (Art.Nr.: 701-013)

Länge der Spikes: 1.450"
für Raupensteghöhe 1,38inch (35,05mm)

Tunnel Protector Kit 5639-143 mitverwenden, ohne droht Kühlerschaden!

Geeignet für:
Bearcat Z1 XT
Modell 2011

für Händler:
Pkg. 153Stk. (Art.Nr.: 4639-742)

Grip-Spikes für Raupenstege

Art.Nr.: 701-023



Grip-Spikes Satz zum Schrauben in die Raupenstege für zusätzlichen Halt auf Eis

Schraublänge: 23 mm Kopfhöhe: 5 mm

Bearcat 660 WTT 64 Stk.

Bearcat Z1XT 60 Stk.

Geeignet für:
alle Motorschlitten

für Händler:
Einzeln Art.Nr.: 33117

Drehleuchte

Art.Nr.:700-006 / 700-007



fix montierte Hella Drehleuchte
Rotafix Art.Nr.: 700-006
für Händler Art.Nr.: 900-016

abnehmbare Hella Drehleuchte
Rotaflex Art.Nr.: 700-007
für Händler: Art.Nr.: 900-017

bei Rotaflex Art.Nr.: 700-007 Halterungen extra bestellen
wahlweise mit Aufsteckrohr (Art.Nr.: 702-004)
oder Schraubhalter (Art.Nr.: 702-014)

Akustisches Warnsignal

Art.Nr.: 700-012



Abgesetzter Warnton (Sirene)
für sicheren Schipistenbetrieb

für Händler: Art.Nr.:SI1T

Hupenkit

Art.Nr.: 700-011



Original Arctic Cat

Geeignet für:
Bearcat 660 WT und WT-Turbo
Modell 2006-2008
für Händler: Art.Nr.: 0638-461

Geeignet für:
Bearcat Z1 XT
ab Modell 2009
für Händler: Art.Nr.: 4639-857

Zusatzscheinwerfer

Art.Nr.: 700-013



Hella Arbeitsscheinwerfer H3 schwenkbar

für Händler: Art.Nr.: 900-018

LED-Zusatzscheinwerfer

Art.Nr.: 44136000



Sehr heller LED-Arbeitsscheinwerfer für
bessere Ausleuchtung bei weniger Strombedarf
12 LED mit 18 Watt Verbrauch bei 55 Watt Leistung
Durchmesser 130 mm

Anhängeschlitten

Art.Nr.: 700-016



Innenmaß: 200x95cm, Gewicht: ca. 50kg, Stahlrohrrahmen
verzinkt, Federaufhängung mit doppelwirkenden Stoßdämpfern,
Ladefläche mit Siebdruckplatte, fixer Rundumrahmen 100mm
Höhe, CE-Kennzeichnung.
Anhängervorrichtung: Zugdeichsel mit Ringöse
Option:
Kugelkopfaufnahme feststehend Art.Nr.: 700-019 oder
Kugelkopfaufnahme drehbar Art.Nr.: 900-019

Aufsatz-Rahmen für Anhängerschleppen

Art.Nr.: 700-017



Rohrrahmenkonstruktion verzinkt, für bessere und höhere Bela-
dung, Rahmenhöhe: ca. 400 mm
wird am Anhänger Art.Nr.:700-016 verschraubt

wird auch benötigt um die Sitzbank
Art.Nr.: 700-018 montieren zu können.

Sitzbank für Anhängeschleppen

Art.Nr.: 700-018



Sitzbank geeignet für Personentransport.
Mit Schnellverschluss zur leichten De- und Montage auf
Anhänger Art.Nr.: 700-016

Benötigt zur Montage Aufsatzrahmen Art.Nr.: 700-017

Kugelpkopaufnahme

Art.Nr.: 700-019



Kugelpkopaufnahme feststehend (50 mm Kugel)

PKW-Kupplung ANH-027 für Anhänger
(Art.Nr.:700-016) inkl. Konsole ANH-032

Option: Sicherungskette ANH-038

Kugelpkopaufnahme

Art.Nr.:900-019



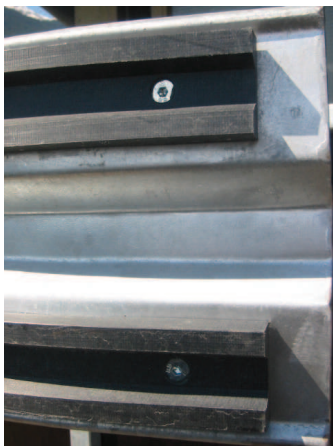
Kugelpkopaufnahme drehbar (50 mm Kugel)

PKW-Kupplung 51535 mit drehbarer Halterung für Anhänger
(Art.Nr.: 700-016) (auch als Einzelartikel ANH-040)

Option: Sicherungskette ANH-038

Verschleißleisten für Anhänger Schi

Art.Nr.:ANH-024



Verschleißleisten für Eisenschi bei Anhänger (Art.Nr.:700-016)
zur Schonung der Eisenschi, besseren Seitenhalt und Gleiteigen-
schaften im Schnee

Kunststoffleisten aus Robalon zum Verschrauben
mit Senkkopf Imbußschrauben M 6x20 mm auf den Schi
(2 Verschleißleisten pro Schi verwenden)

Art.Nr.: ANH-024

Anhängerwanne Kunststoff

Art.Nr.:4639-126



Anhänger Original Arctic Cat
Maße: 1890x1000x430 mm

Gleitleisten für Anhängerwanne

Art.Nr.:4639-131



Original Gleitleisten (6 Stk.) zur Stabilität und Schonung
des Anhängers (verringert den Verschleiß an der Wanne)

Abdeckplane

Art.Nr.: siehe unten



Original Arctic Cat Abdeckplane
Sondermodelle an Abdeckplanen siehe Zubehörkatalog von
Arctic Cat

Geeignet für:
Bearcat 660 WT
Modell 2003-2008 Art.Nr.: 4639-704

Bearcat Z1 XT
Modell 2009 Art.Nr.: 5639-002

Geeignet für:
Bearcat 570 XT
ab Modell 2009

Windschild extra hoch

Art.Nr.: 5639-222



Original Arctic Cat Windschild
Höhe: 20,5inch (52cm)

Haltekit (Art.Nr.: 5639-628) mitverwenden

Geeignet für:
Bearcat Z1 XT
ab Modell 2009

Arctic Cat APV Synthetic Oil 2-Taktöl für Motorschlitten



4639-349: Quart (0,946lt.)
(VE 12)

5639-469: Gallon (3,78lt.)
(VE 4)

- Synthetisches leicht mischbares, raucharmes 2-Takt Motorenöl
- speziell für alle Arctic Cat 2-Takt Motorschlitten auch mit APV (Auspuffventilsteuerung)
- schützt vor Rost, Oxidationen, Abnutzung und Ablagerungen im Motor
- beste Schmierleistung bei Kaltstart sowie in allen Temperaturbereichen

Synthetic 0W-40 Oil 4-Takt Motoröl für Motorschlitten



5639-172: Quart (0,946lt.)
(VE 12)

5639-173: Gallon (3,78lt.)
(VE 6)

- Synthetisches 4-Takt Motoröl speziell für Arctic Cat Motorschlitten mit und ohne Turbolader
- bietet ausgezeichnete Schmierleistung in allen Einsatz- und Temperaturbereichen
- Zusätzliche Aditive bieten verbesserte Schmiereigenschaften, welche den Motor vor Abnutzung, Verschleiß und Korrosion schützen
- zur Verwendung in allen Arctic Cat 4-Takt Motorschlitten

Synthetic Transmission Lube Getriebeöl für Kettengertriebe



5639-039: 12 oz. (354ml)
(VE 12)

- Synthetisches Getriebeöl
- speziell für Arctic Cat Motorschlitten mit Kettengertriebe
- Zusätze (Aditive) sorgen für verbesserte Schmiereigenschaften, diese schützen vor höherer Abnutzung
- stoppt Rost und Oxidation bei längerer Nichtnutzung (Sommerlagerung) des Motorschlittens

Synthetic ACT Gearcase Fluid Getriebeöl für ACT Planetengetriebe



4639-361: 3 oz. (88,5ml)
ohne Rückwärtsgang
(VE 6)

4639-628: 12 oz. (354ml)
mit Rückwärtsgang
(VE 12)

- Synthetisches Spezialgetriebeöl
- spezielle Zusätze (Aditive) schützen vor Abnutzung und Korrosion im ACT Drive System
- speziell entwickelt für das ACT Drive System (Planetengetriebe) mit und ohne Rückwärtsgang

**Ölmenge laut Hersteller beachten
Denn es gibt auch Motoren mit Motorumkehr!**

Synthetic Oil Change Kit 0W-40 4-Takt Motoröl mit Filter



5639-174
(VE 4)

- beinhaltet 3,78lt. synthetisches 0W-40 4-Takt Motoröl, einen Ölfilter, Ölschraubdichtung und Trichter aus Papier zum Befüllen des Motors

Geeignet für alle 4-Takt Motorschlitten mit 1100 cm³ 4-Taktmotoren von Arctic Cat mit und ohne Turboaufladung von 2007-2011